

辛哈新园蛛 *Neoscona sinhagadensis* (Tikader, 1975) (图268)

Araneus sinhagadensis Tikader, 1975 *Proc. India Acad. Sci.*, 81 (4): 145 (♀♂)

Neoscona sinhagadensis (Tikader) —— Tikader & Bal, 1981: 30, figs. 63—67; Hu & Li, 1987a: 336, fig. 17

雌蛛体长10.80—13.00。体长13.00者，头胸部长5.00，宽4.30；腹部长8.40，宽6.00。前眼列后曲，前中眼大于前侧眼，后眼列微后曲，后中眼大于后侧眼，中眼域略呈赤褐色，长大于宽，前边大于后边。背甲黄褐色，两侧褐色，头区略隆起，中窝、颈沟和放射沟都明显。胸甲心形，黑色，后端有一个三角形黄斑。螯肢黄色，前齿堤4齿，后齿堤3齿，均以第三齿最大。颚叶、下唇黑色、边缘色淡。步足黄褐色，有黑色环纹。腹部卵圆形，背面正中有一黄白色条斑，前半宽有3个侧支，后半渐细而尖。条斑外侧为黑色边相伴。第三分支外侧至体后有3—4对月牙形白斑。腹部背面前半黄褐色，后半浓褐色。腹部腹面正中黑色，亚轴左右各有一白色银鳞状圆斑，两侧缘有浓密的黑条纹，纺器褐色，其前、后各有一对白色小圆斑。外雌器与茶色新园蛛 *Neoscona theisi* 相似，但较短宽，垂体远端较宽圆。

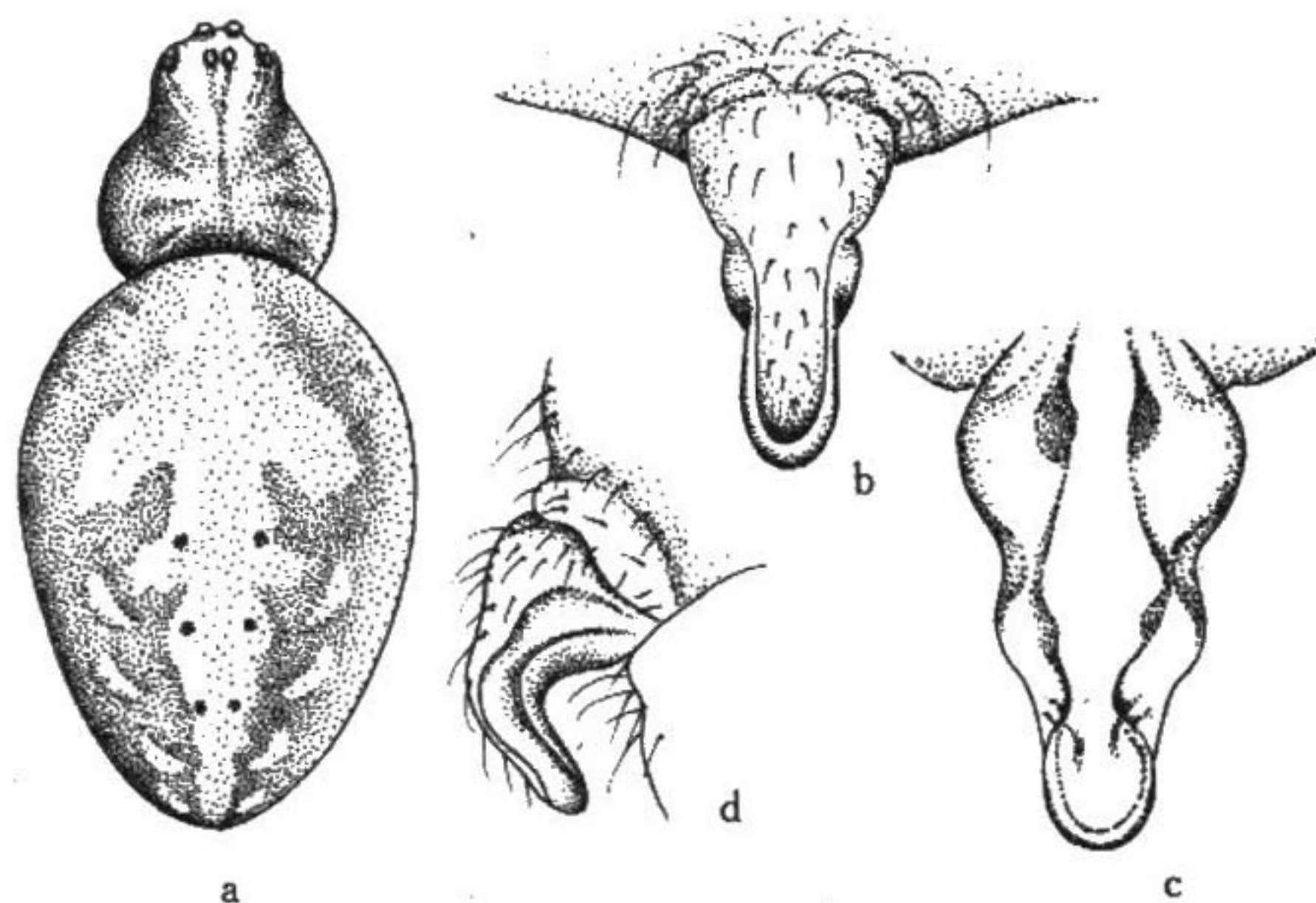


图268 辛哈新园蛛 *Neoscona sinhagadensis*
a. 雌蛛外形 body (♀), b—d. 外雌器 epigynum: b. 腹面观 ventral, c. 背面观 dorsal, d. 侧面观 lateral

观察标本：仿胡金林等着西藏农林蜘蛛（一），第336页，图17。

地理分布：中国（西藏）、印度。

茶色新园蛛 *Neoscona theisi* (Walckenaer, 1841) (图269)

Epeira theisi Walckenaer, 1841 *Hist. Nat. Ins. Apt.* 2: 53, Pl. 18, fig. 4